

2023年4月～8月出発分まで

1名様からお申込みできます

お電話でお申込みください

# 浅草宿泊パック

浅草往復乗車券 + ホテル

- ・添乗員は同行しません。写真はすべてイメージです。
- ・ご出発日の前日より起算して3日前までにお申し込みください。
- ・料金はすべて税込みです。

## ホテルサンルート浅草

東武線「浅草駅」下車 徒歩7分 Tel.03-3847-1511

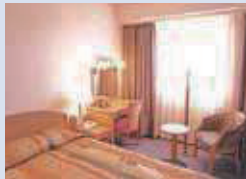
IN 14:00  
OUT 11:00



ホテル外観



客室一例



客室一例

※全室禁煙

旅行代金 西若松駅発おとな(こども) ■朝食別途 1,320円(税込)

曜日/タイプ	シングル	ツイン
日・月・祝日	16,200円(12,800円)	15,600円(12,200円)
火～金	17,200円(13,800円)	15,600円(12,200円)
土・休前日	18,600円(15,200円)	18,600円(15,200円)
【特定日】 4/2~7/4/28~5/6 8/11~13	18,600円(15,200円)	18,600円(15,200円)
設定除外日	5/20・27 7/29	

「特急リバティ会津」で快適に浅草(東京)へ!



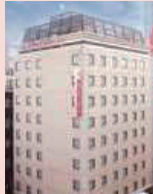
●旅行代金に特急料金は含まれておりません。ご利用の際は別途手配いたします。

(画像はすべてイメージ)

## ホテルサンルートステラ上野

JR線「上野駅」下車 徒歩2分 Tel.03-5806-1200

IN 14:00  
OUT 11:00



ホテル外観



客室一例



客室一例

旅行代金 西若松駅発おとな(こども) ■朝食別途 1,400円(税込)

曜日/タイプ	シングル	ツイン
日・月・祝日	16,600円(13,200円)	14,700円(11,300円)
火～金	18,700円(15,300円)	16,800円(13,400円)
土・休前日	20,900円(17,500円)	17,800円(14,500円)
【特定日】 4/1~10 7/26~31	20,900円(17,500円)	17,800円(14,500円)
設定除外日	5/3・7 8/13・14	

※上記料金には浅草駅～上野駅間の運賃は含まれておりません。

## モデル時刻表

【ゆき】

きぬ114号

西若松駅—会津田島駅—(快速)—鬼怒川温泉駅—(特急)—浅草駅  
7:02 8:07 9:09 9:10 11:15

リバティ会津126号

西若松駅—(快速)—会津田島駅—(特急)—浅草駅  
9:42 10:35 10:50 14:15

【かえり】

リバティ会津119号

浅草駅—(特急)—会津田島駅—(快速)—西若松駅  
11:00 14:09 14:24 15:17

リバティ会津131号

浅草駅—(特急)—会津田島駅—(普通)—西若松駅  
14:30 17:42 17:47 18:47

(令和5年3月18日改正)

## 発着駅による旅行代金の差額 おとな(こども)1名様

発着駅	芦ノ牧温泉駅	湯野上温泉駅	会津下郷駅	会津田島駅
旅行代金差額	300円引き (100円引き)	400円引き (200円引き)	900円引き (400円引き)	1,100円引き (500円引き)

### ご旅行条件書(抜粋)

- このご旅行は、会津鉄道旅行センターが企画・実施するもので、この旅行に参加されるお客様は当社と募集型企画旅行契約を締結することになります。
- ご旅行のお申込みの際に、旅行代金全額をお支払いください。当社が契約の締結を承諾し、旅行代金全額を受領した時に契約は成立します。
- このチラシの旅行条件、旅行代金は2022年11月1日現在を基準としております。
- その他の事項については観光庁認可の当社「旅行業約款」によります。
- 添乗員は同行いたしませんので、お客様が旅行サービスの提供を受けるために必要なクーポン類をお渡します。旅行サービスの提供を受けるための手続きはお客様ご自身で行っていただきます。
- 旅行代金には諸税・サービス料金が含まれております。

【旅行企画・実施】

会津鉄道株式会社

【お問合せ・お申込先】

福島県知事登録旅行業2-236号 〒965-0853 福島県会津若松市材木町1-3-20  
国内旅行業務取扱管理者 石田貴之 (一社) 全国旅行業協会正会員

## 行程表

往路	各駅	会津鉄道・野岩鉄道・東武鉄道	東武浅草駅	お客様負担	ホテル
復路	往路の逆順になります				

※列車の指定はございません。※東武特急ご利用の際は、別途特急券をお求めください。  
※途中下車は、湯野上温泉駅、碓のへつり駅、川治湯元駅～今市駅～東武日光駅間のみです。

### ⑦取消料

取消日	旅行開始日の前日から起算してさかのぼって					旅行開始後または無連絡不参加
	21日前まで	20～8日前まで	7～2日前まで	前日	当日	
取消料	無料	20%	30%	40%	50%	100%

### 個人情報の取扱いについて

お客様との間の連絡のために利用させていただき、お客様がお申込みいただいた旅行において運送、宿泊機関、手配代行業者等の提供するサービスの手配及びこれらのサービスの受領のための手続きに必要な範囲内で利用させていただきます。また、「アンケート」のお願い「キャンペーンのご案内」その他のDM等の発送にも利用させていただく場合がありますので予めご了承ください。

TEL.0242-36-6162 FAX.0242-26-9730

【営業時間】8:30～17:00(土・日・祝日を除く)